



Secretaria Nacional de Assistência  
Social

# TRABALHO SOCIAL COM FAMÍLIAS

E o registro das informações no Prontuário SUAS e outros  
sistemas

# INTEGRALIDADE DA PROTEÇÃO SOCIAL

## **OLHAR SOBRE O USUÁRIO**

- Indivíduos e famílias com trajetórias distintas
- Consideração aos ciclos de vida e relações intergeracionais

## **OLHAR SOBRE O TERRITÓRIO**

- Presença ou ausência de bens, serviços e direitos
- Causas ou fatores de risco social

## **AÇÃO INTEGRAL**

- Prevenção e Proteção Proativas, conforme atribuições dos serviços e tipos de proteção
- Articulação intersetorial

# A GESTÃO DO TERRITÓRIO DO CRAS



O CRAS é a porta de entrada que articula e integra o SUAS e as políticas públicas nos territórios

Referência para as famílias em busca da proteção estatal e o atendimento de suas demandas



PAIF, SCFV, SD, EV  
Acessuas Trabalho, Criança Feliz e Bolsa Família  
BPC e Benefícios Eventuais  
Referência e contrarreferência

Diagnóstico e gestão do território

Prontuário SUAS, Censo SUAS, RMA, SISC  
Acompanhamento das condicionalidades PBF

Integração das ofertas do SUAS

Articulação intersectorial e participação

Políticas sociais: educação, saúde, cultura, esporte, DH, SAN  
Infraestrutura e mobilidade dos territórios  
Participação dos usuários

# ○ REGISTRO DAS INFORMAÇÕES



Visibilizar o trabalho com as famílias e  
qualificar a vigilância socioassistencial



# POR QUE O PRONTUÁRIO É TÃO IMPORTANTE?



- Resguardo do sigilo das informações pessoais
- Evita que a família tenha que repetir diversas vezes sua história
- Torna a oferta do serviço mais apurada em relação ao conhecimento das demandas das famílias e do território

# DIFERENTES PERSPECTIVAS...

## Pode ser isso

- Sobrecarga de trabalho;
- Mais papel;
- Imposição no preenchimento;
- Padronização negativa para o trabalho.

## Ou isso

- Uma forma de organizar melhor as informações
- Sugestão construída de forma colaborativa e que pode ser adaptada
- Instrumento que fortalece a identidade do serviço

# ○ REGISTRO DAS INFORMAÇÕES

○ Trabalho Social com Famílias começa com o registro completo das situações relatadas (e das atividades desenvolvidas com a família)

○ Caráter processual e continuado: produção de registros administrativos sobre o serviço prestado à sociedade

○ Qualifica o conhecimento das demandas das famílias e do território



# PRONTUÁRIO E PLANEJAMENTO DO PAIF

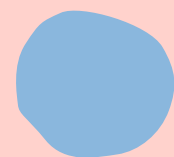
Complementariedade e  
transversalidade das ações



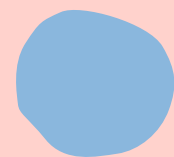


# PLANEJAMENTO DO PAIF

Planejamento é uma ferramenta estratégica para as atividades com as famílias



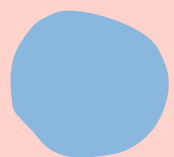
**Identificar o perfil das famílias que precisam de cuidados, compreendendo e reconhecendo suas demandas**



**Efetivar seu caráter preventivo, protetivo e proativo, a partir da definição de prioridades**



**Integrar e qualificar as ações previstas e necessárias**



**Monitorar, sistematizar e avaliar os resultados alcançados**

# TODOS DEVEM SE ENVOLVER PARA UM BOM PLANEJAMENTO ACONTECER!

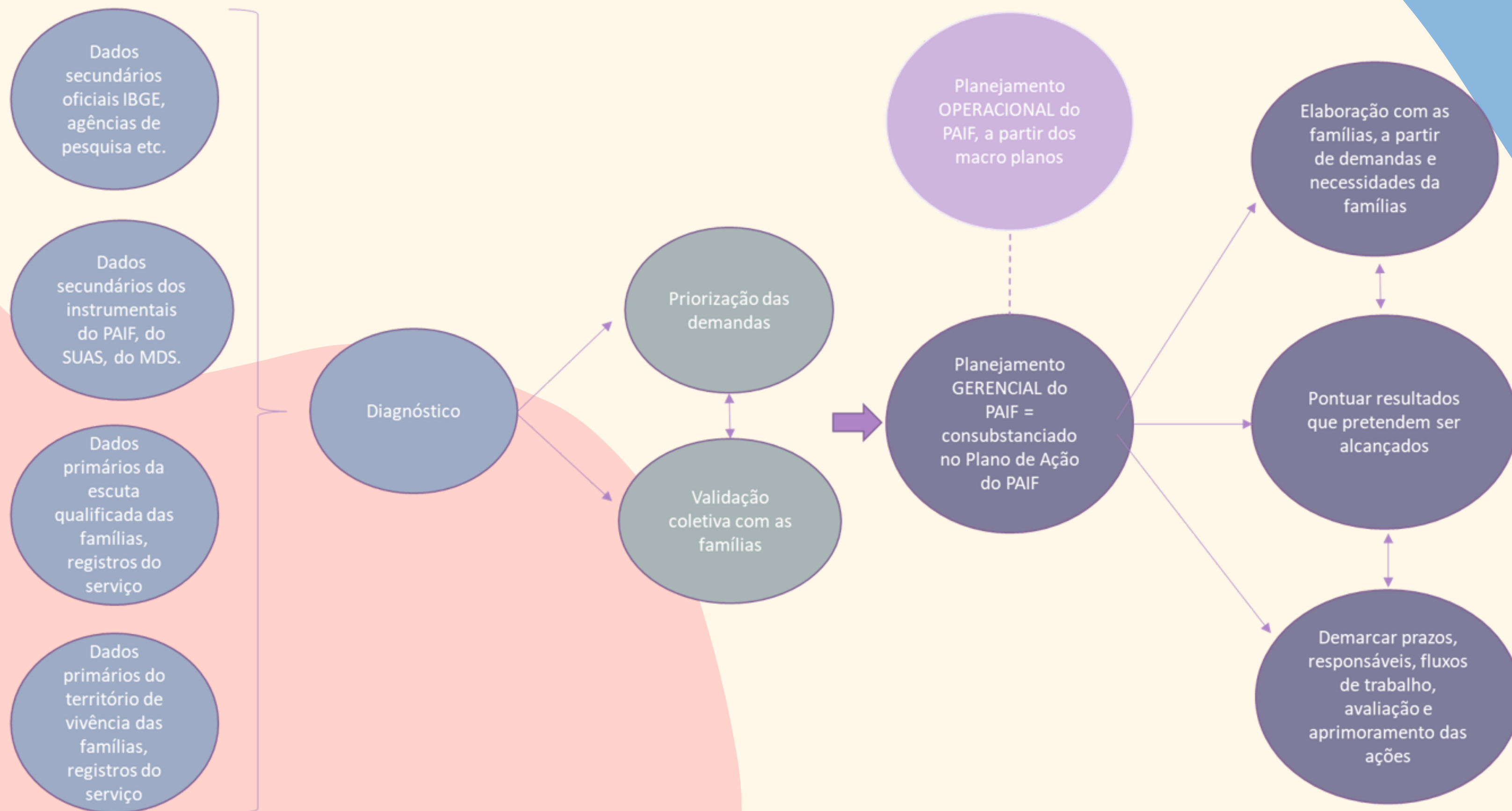
## COORDENADOR DO CRAS

- Estabelecer fluxo de informações com a gestão local que permita o conhecimento das demandas do território
- Promover a integração das equipes dos serviços e programas existentes no CRAS e no território
- Incentivar e organizar de períodos para estudo dos casos atendidos e dos temas de interesse das famílias
- Incentivo à participação em cursos, seminários e cursos de formação

## GESTÃO MUNICIPAL

- Dar resposta às demandas do território expressas pelas famílias e equipes técnicas
- Articular as demais políticas existentes no território a partir do nível de gestão
- Fomentar a articulação das equipes no território com a área de vigilância socioassistencial
- Assegurar momentos de capacitação e formação continuada das equipes
- Apoio da gestão estadual
- Cooperação com outros órgãos (universidades, institutos especializados etc.)

# VISÃO GERAL DO PLANEJAMENTO

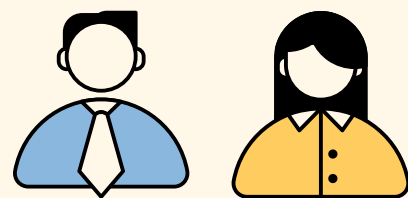


[illegible]

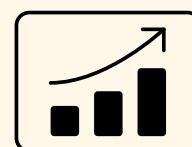
## O Prontuário SUAS anda junto com os demais sistemas do SUAS



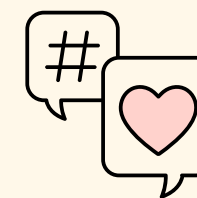
# REGISTRO MENSAL DE ATENDIMENTOS



Os dados do RMA permitem conhecer melhor as demandas das famílias por atendimento no âmbito do SUAS, segundo o nível de complexidade

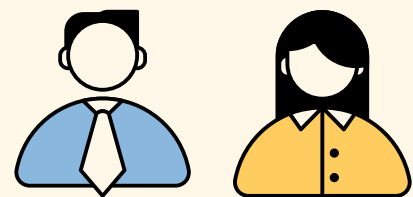


Por meio do RMA, é possível identificar as tendências no atendimento a cada trimestre, planejando a oferta ano a ano

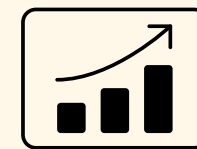


Amplia o olhar sobre as famílias, evitando individualizar situações

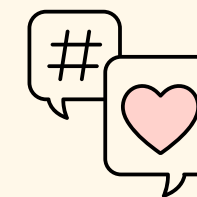
# SICON



Permite um olhar sobre as dimensões multidimensionais da pobreza, e apoia a superação de desigualdades estruturais, aliando a garantia de renda simultânea à oferta de serviços e acesso a direitos



Acompanhamento das condicionalidades de educação e de saúde e do acompanhamento realizado pelas ofertas do SUAS como ferramenta de gestão territorial



Descumprimento pode revelar causas de vulnerabilidades e violações de direitos, nas quais o TSF pode incidir para reverter ou mitigar

AGRADEÇO  
SUA ATENÇÃO!

