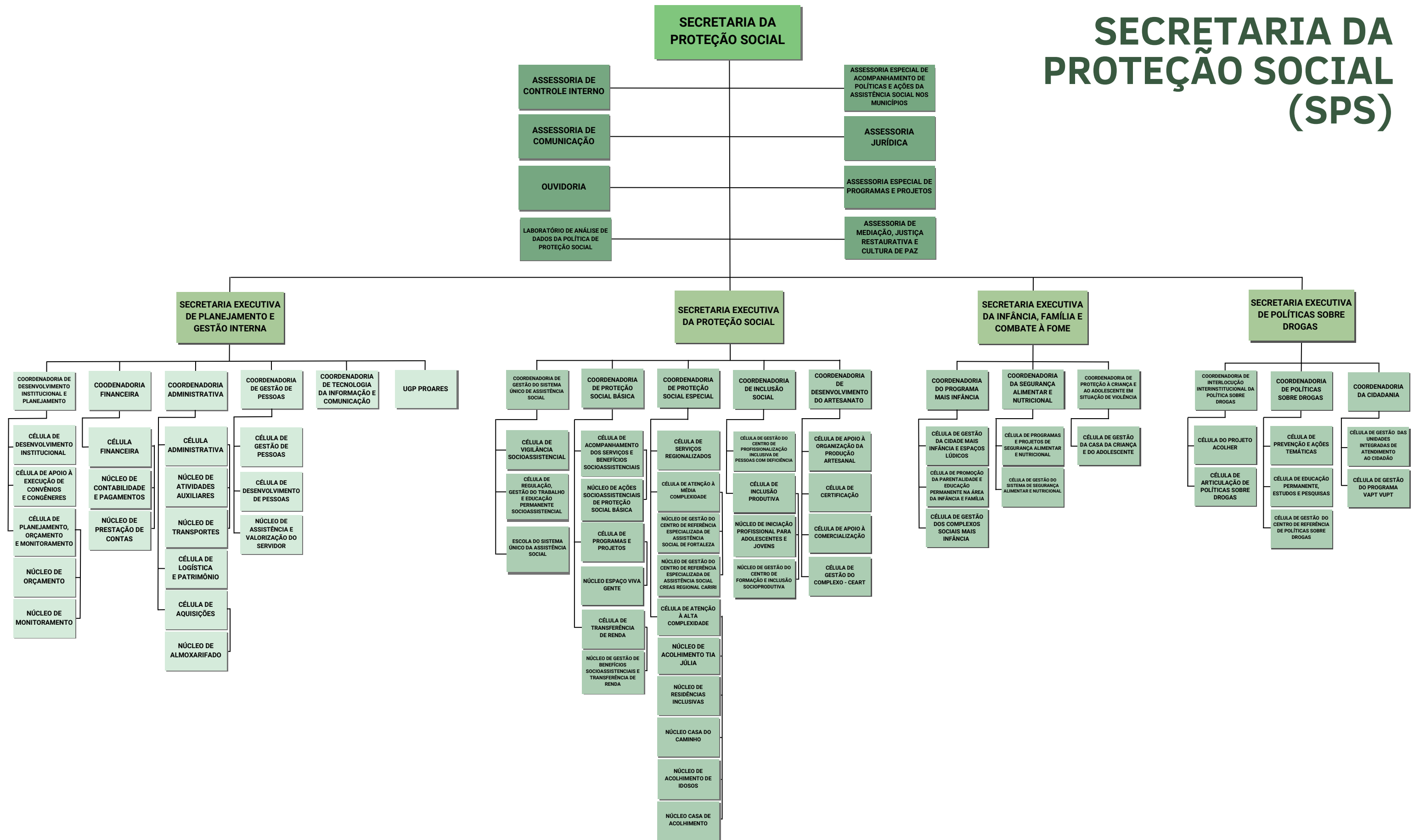


# SECRETARIA DA PROTEÇÃO SOCIAL (SPS)



**ÓRGÃOS COLEGIADOS:**  
 CONSELHO ESTADUAL DE ASSISTÊNCIA SOCIAL - CEAS  
 CONSELHO ESTADUAL DE SEGURANÇA ALIMENTAR E NUTRICIONAL DO CEARÁ - CONSEA - CE  
 CONSELHO CEARENSE DO ARTESANATO - CCART  
 CONSELHO ESTADUAL DE POLÍTICAS SOBRE DROGAS - CEPOD  
 CONSELHO ESTADUAL DOS DIREITOS DA CRIANÇA E DO ADOLESCENTE - CEDCA  
 CONSELHO ESTADUAL DOS DIREITOS DA POPULAÇÃO EM SITUAÇÃO DE RUA E EM SUPERAÇÃO DA SITUAÇÃO DE RUA - CEPOR  
 COMISSÃO INTERGESTORES BIPARTITE - CIB  
 COMITÊ ESTADUAL DE ERRADICAÇÃO DO SUB-REGISTRO CIVIL DE NASCIMENTO DO CEARÁ - CEESC  
 COMITÊ CONSULTIVO INTERSETORIAL DAS POLÍTICAS DE DESENVOLVIMENTO INFANTIL DO ESTADO DO CEARÁ - CPDI  
 CÂMARA INTERSETORIAL DE SEGURANÇA ALIMENTAR E NUTRICIONAL - CAISAN

**ÓRGÃO E ENTIDADE VINCULADA:**  
 SUPERINTENDÊNCIA DO SISTEMA ESTADUAL DE ATENDIMENTO SOCIOEDUCATIVO - SEAS

DECRETO Nº 36.507  
 09 DE ABRIL DE 2025

Direção Superior
  Gerência Superior
  Órgãos de Assessoramento
  Órgãos de Execução Programática
  Órgãos de Execução Instrumental